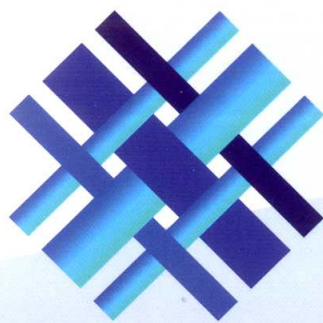


République Tunisienne  
Ministère de l'Industrie



**CETTEX**

CENTRE TECHNIQUE DU TEXTILE

**EXPERTISE**

**LABORATOIRE**

**FORMATION**

*Pôle de Compétences et d'Expertises  
dans la zone Euromed*

[www.cettex.com.tn](http://www.cettex.com.tn)





# Expertise - Laboratoire - Formation

Le Centre Technique du Textile accompagne et soutient les entreprises industrielles et les institutions publiques et privées dans leur développement technique, managérial et organisationnel et leur offre un appui permanent dans leur démarche de croissance et d'innovation.



**Conseil, Expertise**  
**Assistance technique**  
**Analyses Physiques et Chimiques**  
**Essais toxicologiques**  
**Formation Continue**  
**Recherche et Développement**  
**Etudes et Veille Stratégique**

*Plus de 25 ans au service de l'Industrie du Textile-Habillement*

## NOS REFERENCES

Un réseau d'intervention étendu sur la Tunisie, les pays d'Afrique, d'Europe et les pays Arabes.

## NOS PARTENAIRES





**CETTEX**



## L'EXPERTISE, notre métier pour votre compétitivité

### **Vous avez besoin de:**

- Être plus compétitifs, innovants et créatifs,
- Améliorer la qualité de vos produits,
- Optimiser votre organisation, votre outil de production, votre productivité et votre maintenance,
- Développer de nouveaux produits et process,
- Investir dans de nouveaux projets,
- Identifier les compétences nécessaires à votre développement.



Accompagnement technique pour l'extension ou la création de nouveaux projets

### **Nos compétences :**

Quarante experts du CETTEX à votre service :

- 20 ingénieurs multidisciplinaires,
- 10 maîtrisards expérimentés,
- 7 techniciens supérieurs chevronnés,
- Une équipe de 3 modélistes professionnelles.

### **Nos Prestations :**

- Assistance technique en Organisation, Productivité, Méthodes, Lean management, Kaizen, Mécanique, Qualité produit, Maîtrise de l'énergie, Développement durable,...
- Mise en place de systèmes de management pour la certification selon les normes et référentiels internationaux: ISO 9001 - ISO 14001 - SA 8000 - OHSAS 18001... ainsi que les référentiels clients,
- Assistance technique en maintenance et en organisation de la maintenance,
- Diagnostics de mise à niveau (technique, commercial, financier, environnemental, SMI, énergétique...),
- Expertise de matériels et de conformité produits
- Étude de faisabilité de projets industriels (technique, de rentabilité, besoins en RH...),
- Montage et gestion des projets de recherche appliquée.



Des assistances techniques pointues dans les différentes activités: filature, tissage, finissage, confection, etc...

**« Le CETTEX, votre Centre d'appui pour la compétitivité »**



### Notre infrastructure :

- Une Plateforme intégrée de formation continue comprenant plusieurs salles équipées : piquage, coupe, maintenance, modélisme, conception assistée par ordinateur,
- Trois laboratoires d'analyses et d'essais physiques, chimiques et toxicologiques,
- Un Centre de Ressources Technologiques (CRT) au Technopole de Monastir,
- Deux représentations de conseil et d'expertise à Monastir et à Sfax avec un personnel permanent,
- Un département de veille & prospective,
- Une banque de données des fiches techniques et des logiciels spécifiques pour l'élaboration de dossiers techniques,
- Un centre de documentation.

### Transfert Technologique :

Le **CETTEX** est actif sur le transfert technologique à travers son réseau et ses projets multilatéraux :

- **MEDTEST** sur le développement durable avec l'appui de l'ONUDI,
- **KAIZEN**, Amélioration de la qualité et de la productivité, avec la coopération Japonaise (JICA),
- Projets de **recherche appliquée** en collaboration avec les entreprises industrielles et les laboratoires de recherche nationaux et internationaux.
- **TEXTRANET** : Le CETTEX est membre du réseau européen des organismes de recherche en Textile.

### Le CRT du CETTEX :

Le Centre de Ressources Technologiques (CRT) a pour vocation de soutenir l'émergence d'activités innovantes dans le secteur Textile et Habillement. Il est dédié au développement et l'optimisation des procédés et recettes de teinture&finissage, le prototypage en teinture et la R&D.

Le CRT comprend :

- Un laboratoire management de la couleur, contrôle et finissage: préparation robotisée des recettes de teinture, recherche de nouveaux traitements....,
- Un atelier de prototypage en ennoblissement : teinture & finissage sur petites quantités de fils, écheveaux, tissus et accessoires.

Le CRT de Monastir, qui constitue une extension des activités du CETTEX, intègre également les prestations courantes suivantes : assistance technique, expertise, formation continue, pilotage de projets de recherche appliquée et veille technologique & règlementaire.



#### Siège Tunis

Avenue des industries Z.I Bir El Kassâa  
2013 Ben Arous Tunis BP 279 Tunisie  
Tél : +216 71 381 133 / 71 38 23 48  
Fax : +216 71 382 558  
E-Mail : cettex@cettex.com.tn

#### Centre de Ressources Technologiques du CETTEX

Pôle Technologique de Monastir 5012  
Sahline Monastir  
Tél : +216 70 130 740  
Fax : +216 73 401 065  
E-Mail : drc@cettex.com.tn

#### Département Sud

Route de Bejaya 3000 Sfax  
Tunisie  
Tél : +216 74 211 988  
Fax : +216 74 212 902  
E-Mail : ds@cettex.com.tn

**Fiabilité**

**Réactivité**

**Proximité**



**CETTEX**



## LABORATOIRE Accrédité depuis 2001

### **Vous avez besoin de :**

- Améliorer et optimiser la qualité de vos produits textiles selon les exigences de vos clients,
- Définir les critères techniques pour le choix de vos textiles,
- Maîtriser la qualité de vos achats,
- Vérifier la conformité de vos produits aux exigences et normes internationales,
- Garantir l'innocuité de vos produits pour la santé et la sécurité des consommateurs et pour l'environnement.

### **Notre structure :**

Trois laboratoires spécialisés à la pointe de la technologie :

- Laboratoire d'essais physiques,
- Laboratoire d'essais chimiques,
- Laboratoire Santé Sécurité Consommateur.



Des équipements performants pour la détection des substances allergènes, cancérigènes et des métaux lourds.

### **Nos Prestations :**

#### **Analyses & Essais**

Le laboratoire **CETTEX** réalise des analyses, essais et contrôles selon les standards nationaux et internationaux (**NT, ISO, EN, DIN, ASTM, AATCC,...**).

Ces analyses portent sur tous types de fibres, fils, tissus, vêtements et accessoires permettant la détermination de leurs caractéristiques, leur qualité et leur conformité par rapport à des exigences définies.

#### **Expertise Technique**

Des services **d'assistance technique personnalisés**:

- Elaboration des cahiers des charges techniques,
- Assistance aux dépouillements techniques,
- Contrôle de conformité encours de production et à la livraison,
- Assistance pour la mise en place de laboratoires au sein des entreprises industrielles,
- Expertise et analyse des défauts.

#### **Formation**

Le laboratoire du **CETTEX** offre des thèmes de **formation à la carte** destinés aux entreprises industrielles et aux organismes publics et privés, tels que : le choix des matières textiles, l'initiation aux essais et analyses, la formulation des recettes de teinture, etc.

**« Le laboratoire du CETTEX, une expertise de pointe  
pour la qualité de vos produits »**



## Analyses physiques

- **Caractéristiques de construction** des étoffes : armure, masse surfacique, contexture...
- **Résistance mécaniques** des étoffes : force, déchirure, éclatement, résistance et glissement des coutures...
- **Aptitude à l'emploi** : boulochage, écart angulaire, stabilité dimensionnelle, abrasion, imperméabilité...
- **Essais spécifiques sur certains articles**, accessoires et fournitures (arrachement des boutons, zip...),
- Essais sur **les fils** (titre, ténacité, torsion, Rkm...),
- Essais sur **les fibres** (Micronnage...),
- Comportement du **textile au feu**.

## Analyses chimiques

- **Composition** des textiles (fibres, fils, et étoffes),
- **Solidité des coloris** : à la sueur, à l'eau de mer, au nettoyage à sec, à la lumière, aux frottements, aux lavages...
- **Mesure colorimétrique** : Degré de blanc, écart de couleur, réflexion...



## Analyses Santé Sécurité Consommateur

Le laboratoire **Santé Sécurité Consommateur** du **CETTEX** permet de détecter les **substances cancérigènes, allergènes et les métaux lourds** transférées aux produits textiles et habillement lors des étapes de transformation (teinture, impression et finissage), également présentes dans les accessoires (métal, cuir et plastique) et emballage.

- **Formaldéhyde**
- **Colorants azoïques**
- **Chlorophénol**
- **Métaux lourds**
- **Phtalates**
- **Libération de Nickel**
- **Cadmium**
- **Colorants allergènes et cancérigènes**



**Siège Tunis**  
Avenue des industries Z.I Bir El Kassâa  
2013 Ben Arous Tunis BP 279 Tunisie  
Tél : +216 71 383 734 / 71 382 510  
Fax : +216 71 382 558  
E-Mail : labo@cettex.com.tn

**Centre de Ressources Technologiques du CETTEX**  
Pôle Technologique de Monastir 5012  
Sahline Monastir  
Tél : +216 70 130 740  
Fax : +216 73 401 065  
E-Mail : drc@cettex.com.tn

**Département Sud**  
Route de Bejaya 3000 Sfax  
Tunis  
Tél : +216 74 211 988  
Fax : +216 74 212 902  
E-Mail : ds@cettex.com.tn

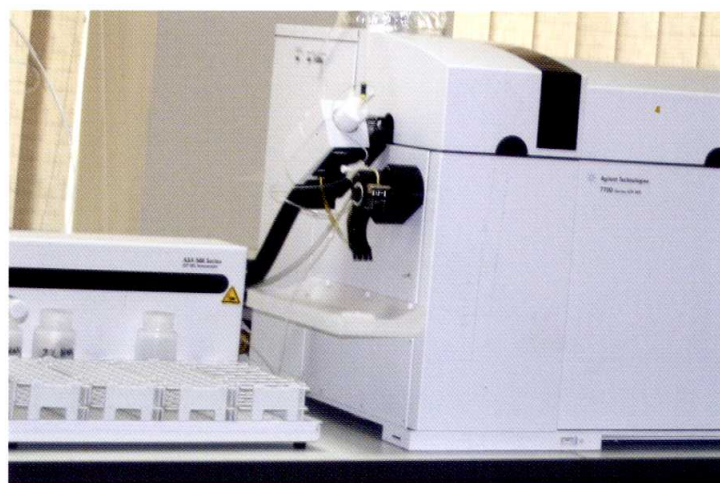
## Avantages compétitifs :

- Un **savoir-faire confirmé** avec des ingénieurs et des techniciens hautement qualifiés de plus de 15 ans d'expériences,
- Plus de 100 types d'analyses et d'essais laboratoire,
- **Un accompagnement personnalisé**
- **Une Offre full package** incluant d'autres prestations CETTEX (modélisme, certification ISO, ...),
- **Réactivité, confidentialité, respect des délais et Proximité,**
- Des prix préférentiels pour les clients conventionnés.

*« Plus de 15 ans d'expertise auprès des entreprises industrielles, des organismes publics et des consommateurs »*

## Reconnaissance et Accréditation :

- Accréditation **TUNAC** selon le référentiel **ISO/CEI 17025**,
- **Membre du comité national** de normalisation et de réglementation technique,
- Laboratoire tierce partie reconnu à l'échelle nationale et internationale,
- Reconnaissance par des marques internationales : **Celio, Levis, Next, Hugo Boss, ...**,
- Grande crédibilité auprès des ministères et organismes publics: Défense, Intérieur, Douane, Tunisair,...
- Plus de **200** institutions et entreprises font confiance au laboratoire du CETTEX.





**CETTEX**



## **LA FORMATION, une conviction partagée pour le management de vos compétences.**

### **Pour :**

- Maîtriser les techniques de fabrication et optimiser les processus et le temps de production,
- Augmenter la productivité et garantir une meilleure qualité des produits,
- Améliorer la polyvalence produits et métiers et adapter les compétences aux évolutions des marchés,
- Identifier vos besoins et élaborer vos plans de formation,
- Maîtriser l'usage et la maintenance des équipements, les adapter aux spécificités des articles produits,
- Innover dans les activités et les produits, mettre en place des solutions organisationnelles.



Des salles dédiées aux formations et perfectionnements en inter (coupe, mécanique, piquage, modélisme, CAO....)

### **Une équipe de consultants formateurs CETTEX met à votre disposition son expertise en :**

- Méthode, organisation et gestion de la production.
- Qualité produit et qualité système.
- Lean Management.
- Mécanique et maintenance.
- Energie et développement durable.
- Modélisme, patronage et gradation.
- Matières textiles et analyses laboratoire.



Des actions de formation sur mesure et à la carte en intra entreprise pour améliorer votre compétitivité industrielle.



Un accompagnement personnalisé selon vos besoins de développement et de perfectionnement des compétences.

**« Plus de 25 ans d'enseignement et de savoir faire dans l'industrie Textile et Habillement »**

# Programme de formation CETTEX en inter et intra entreprises

Thèmes	Population Cible	Durée
<b>Contrôle Qualité et Matières Textiles</b>		
Outils de maîtrise de la qualité	Directeur d'usine, Responsable qualité, Responsable production, Contrôle qualité, Chef d'équipe, Monitrice	3 jours
Elaboration des dossiers techniques	Responsable achat d'institution publique et d'entreprise industrielle	2 jours
Matières textiles	Responsable production, Contrôle qualité, Responsable et techniciens laboratoire	3 jours
Techniques de montage et polyvalence	Ouvrières de piquage et toute personne désirant travaillée sur une machine de piquage	5 jours
<b>Lean Management</b>		
SMED «NEW»	Responsable production et méthode, Techniciens et Agents de maintenance, Pilotes ou membre de groupe d'amélioration continue	3 jours
Méthode 5 S pour l'organisation des entreprises de confection	Directeur d'usine, Responsable de production Responsable contrôle qualité, Contrôleurs qualité Chefs d'équipes, Monitrices	3 jours
Méthodes de Résolution des Problèmes MRPG «NEW»	Directeur d'usine, Responsable de production Responsable contrôle qualité, Contrôleurs qualité Chefs d'équipes, Monitrices	3 jours
<b>Modélisme</b>		
Construction & gradation de patronage (veste/pantalon/chemise/jupe)	Modéliste, Patronnier, Gradeur, Coupeur, Chef de produit et Contrôleur qualité	2x4 jours
Utilisation de logiciels LECTRA	Chef de produit, Styliste, Modéliste, Patronnier-gradeur, Opérateur de placement	2x3 jours
<b>Méthodes et Organisation de la Production</b>		
Diagnostic et organisation de la salle de coupe	Agent de méthode, Techniciens en habillement, Responsable planning, Chefs d'atelier	5 jours
Monitrice d'atelier	Responsable coupe, Coupeurs, Responsable production, Agents de méthode, Modéliste	4 jours
Détermination des temps de fabrication	Monitrices d'atelier, Cheftaines, Agents d'exécutions qualifiés	3 jours
Organisation méthodes et gestion de la production	Agents de méthode, Chefs d'atelier, Chefs de chaînes	5 jours
Les techniques d'organisation (équilibrages et implantation des chaînes)	Agents de méthode et Chefs d'ateliers	3 jours
Plan de charges - calcul du coût minute	Chef d'entreprise, Technico-commercial, Responsable bureau de méthode, Chef d'atelier	3 jours
Les techniques de repassage	Responsables repassage, Techniciens, Mécaniciens d'atelier de confection	3 jours
Evolution vers le TMM et les temps prédéterminés (GSD)	Agent de méthode, Monitrice et cheftaine de chaîne, Chef de produit	5 jours
<b>Maîtrise de l'Energie et Développement Durable</b>		
Optimisation des installations électriques	Chef d'entreprise, Responsable d'entretien, Responsable qualité, Mécaniciens, Electriciens.	3 jours
Optimisation des installations pneumatiques	Chef d'entreprise, Responsable d'entretien, Responsable qualité, Mécaniciens, Electriciens.	4 jours
Optimisation des installations de vapeur	Chef d'entreprise, Responsable d'entretien, Responsable qualité, Mécaniciens, Electriciens.	3 jours
Initiation à la production propre «NEW»	Responsables : Maintenance, Produits Chimiques, Finissage. Délavage, Teinture, Effets Spéciaux	3 jours
<b>Maintenance</b>		
Technologie des machines à coudre (Machines à point noué, point chaînette et surjet)	Monitrices, Cheftaines	5 jours
Application de l'air comprimé dans l'habillement	Responsable Maintenance, Mécaniciens	4 jours
Entretien & réglages des moteurs positionneurs	Mécaniciens et Aide mécaniciens	4 jours
Réglages des systèmes coupe fil sur machines à coudre.	Mécaniciens et Aide mécaniciens	3 jours
Entretien et réglages des chaudières électriques	Responsables d'entretien, Mécaniciens, Aides mécaniciens, Electriciens	4 jours
Entretien et réglages des automates de couture.	Techniciens d'entretien, Mécaniciens, Aide Mécaniciens	4 jours
Réglages des machines spéciales de confection	Mécaniciens, Aide Mécaniciens	3 jours



**Siège Tunis**  
Avenue des industries Z.I Bir El Kassâa  
2013 Ben Arous Tunis BP 279 Tunisie  
Tél : +216 71 381 133 / 71 38 23 48  
Fax : +216 71 382 558  
E-Mail : cettex@cettex.com.tn

**Centre de Ressources Technologiques du CETTEX**  
Pôle Technologique de Monastir 5012  
Sahlène Monastir  
Tél : +216 70 130 740  
Fax : +216 73 401 065  
E-Mail : drc@cettex.com.tn

**Département Sud**  
Route de Bejaya 3000 Sfax  
Tunisie  
Tél : +216 74 211 988  
Fax : +216 74 212 902  
E-Mail : ds@cettex.com.tn

**Fiabilité**

**Réactivité**

**Proximité**



## SIEGE SOCIAL

### TUNIS

Avenue des Industries,  
Zone Industrielle Bir El Kassaa  
2013 Ben Arous BP 279 Tunisie  
Tél : (+216) 71 381 133/71 382 510  
Fax : (+216) 71 382 558  
E-mail : cettex@cettex.com.tn  
Tél Laboratoire : (+216) 71 383 734  
E-mail Laboratoire : labo@cettex.com.tn

## CENTRE DE RESSOURCES TECHNOLOGIQUES DU CETTEX

### MONASTIR

Pôle Technologique de Monastir 5012 Sahline- Monastir.  
Tél : (+216) 70 130 740  
Fax : (+216) 73 401 065  
E-mail : drc@cettex.com.tn

## DEPARTEMENT DU SUD

### SFAX

1 Rue de Bejaya -3000 Sfax  
Tél : (+216) 74 211 988  
Fax : (+216) 74 212 902  
E-mail : ds@cettex.com.tn



[www.cettex.com.tn](http://www.cettex.com.tn)