



LA LETTRE ECONOMIQUE DU CETTEX

Analyse mensuelle des échanges du commerce extérieur
textile-habillement

NUMERO 1-2024

CENTRE TECHNIQUE DU TEXTILE

Sommaire



P 03

Les échanges du secteur TH

Janvier 2024 : -4,79 % pour les exportations et -2,68% pour les importations en DT,

P 05

Les exportations

Baisse des exportations en DT de vêtements (-5,18%) et baisse des textiles (-2,26%),

P 07

Les importations sous le régime suspensif

Hausse des achats de tissus +0,71% en DT,

P 09

Les importations hors régime suspensif

Décroissance des achats en DT de textiles (-8,66%) et hausse des vêtements en DT (+63,36%),

Echanges du Commerce Extérieur Textile et Habillement en Tunisie

Janvier 2024/Janvier 2023

Exportations Textile-Habillement

↓ -4,79% en dinars ↓ - 6,13% en € ↓ - 6,53% en poids

Importations Textile-Habillement

↓ - 2,68% en DT ↓ -4,05% en € ↓ -1,25% en poids



LES ECHANGES DU SECTEUR TH

Exportations Textile-Habillement

Janvier 2024 : 812,23 MDT (-4,79%) soit **240,46 M€ (-6,13%)**
et **12182,44 Tonnes (-6,53%)**

Au cours du mois de janvier 2024, la valeur des exportations du secteur Textile-Habillement enregistre les évolutions suivantes comparativement à janvier 2023 :

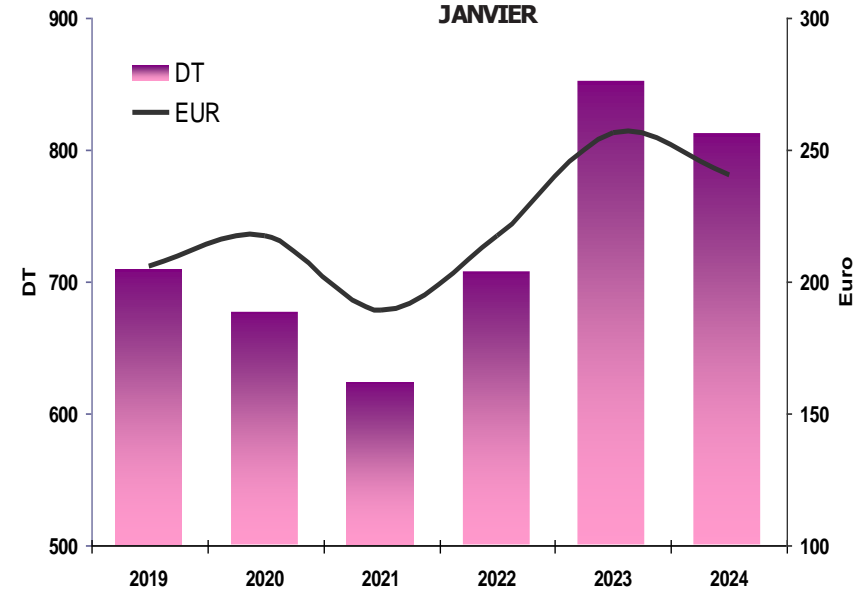
Habillement :

↓ -5,18% en DT ↓ -6,52% en € ↓ -12,74% en tonnes

Textile :

↓ -2,26% en DT ↓ -3,63% en € ↑ +0,11% en poids

EVOLUTION DES EXPORTATIONS
TEXTILE-HABILLEMENT
JANVIER

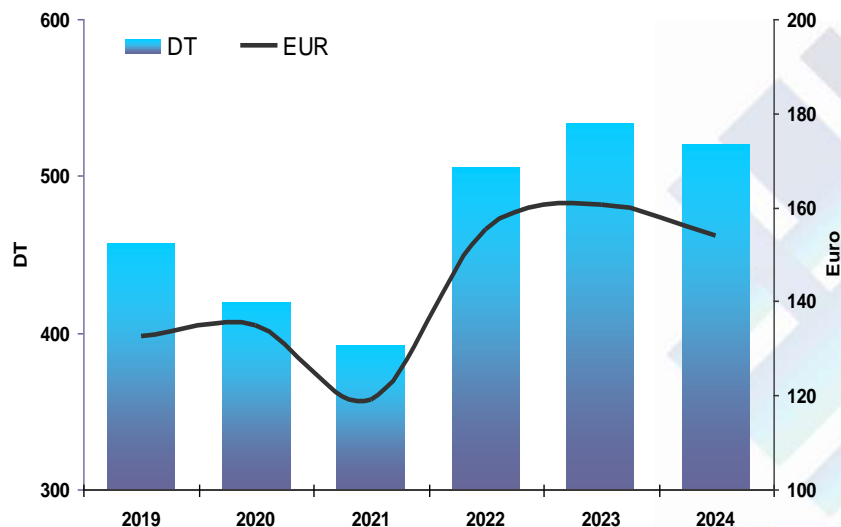


Importations Textile-Habillement

Janvier 2024: 520,06 MDT (-2,68%) soit 153,96 M€ (-4,05%) et 27886,14 Tonnes (-1,25%)

Au cours du mois de janvier 2024, la valeur des importations du secteur Textile-Habillement évolue comme suit comparée à janvier 2023 :

EVOLUTION DES IMPORTATIONS TEXTILE-HABILLEMENT JANVIER



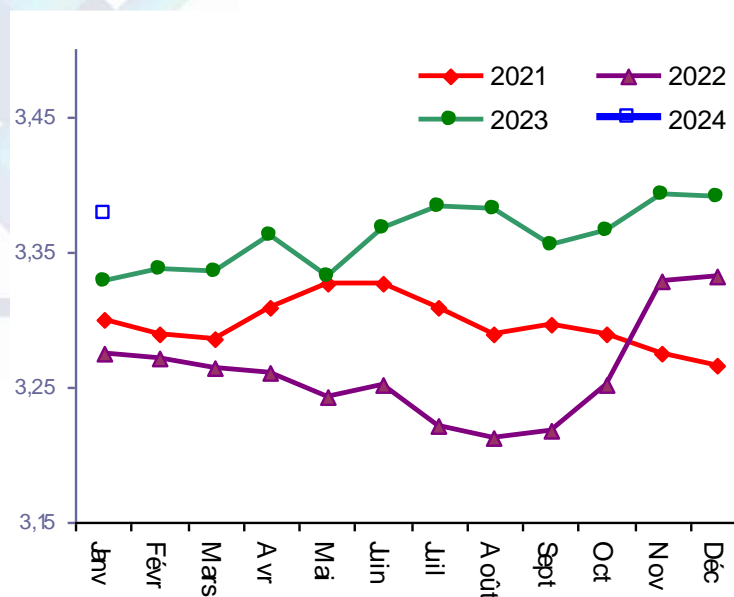
Habillement :

↓ -9,50% en DT ↓ -10,77% en € ↑ +3,09% en tonnes

Textile :

↓ -1,38% en DT ↓ -2,77% en € ↓ -1,39% en poids

Moyenne mensuelle du taux de change € / DT



Pour le mois de janvier 2024, la balance commerciale enregistre une détérioration de -3,5 points comparée à janvier 2023 (156,2% contre 159,6%).

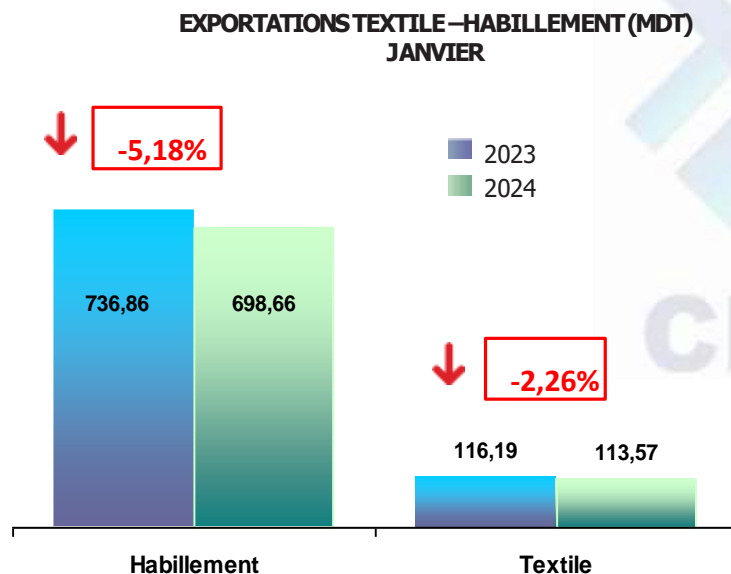




LES EXPORTATIONS

Exportations Textile-Habillement

Au cours du mois de janvier 2024, les exportations textile et habillement enregistrent les évolutions suivantes comparativement à janvier 2023 :



Pour la filière habillement : Les vêtements en chaîne et trame baissent de -8,71% en DT et de -17,74% en tonnes. Les vêtements en maille évoluent de +4,49% en DT et de +1,98% en tonnes.

L'analyse par marché des exportations des vêtements en chaîne et trame montre une baisse en valeur et en poids pour les principaux marchés suivants: la France (-3,66% en DT et -16,34% en poids), l'Allemagne (-11,86% en DT et -13,53% en poids), l'Italie (-10,55% en DT et -20,75% en poids). Seule la Belgique enregistre une hausse en valeur (+3,28% en DT) mais baisse de -13,48% en poids.

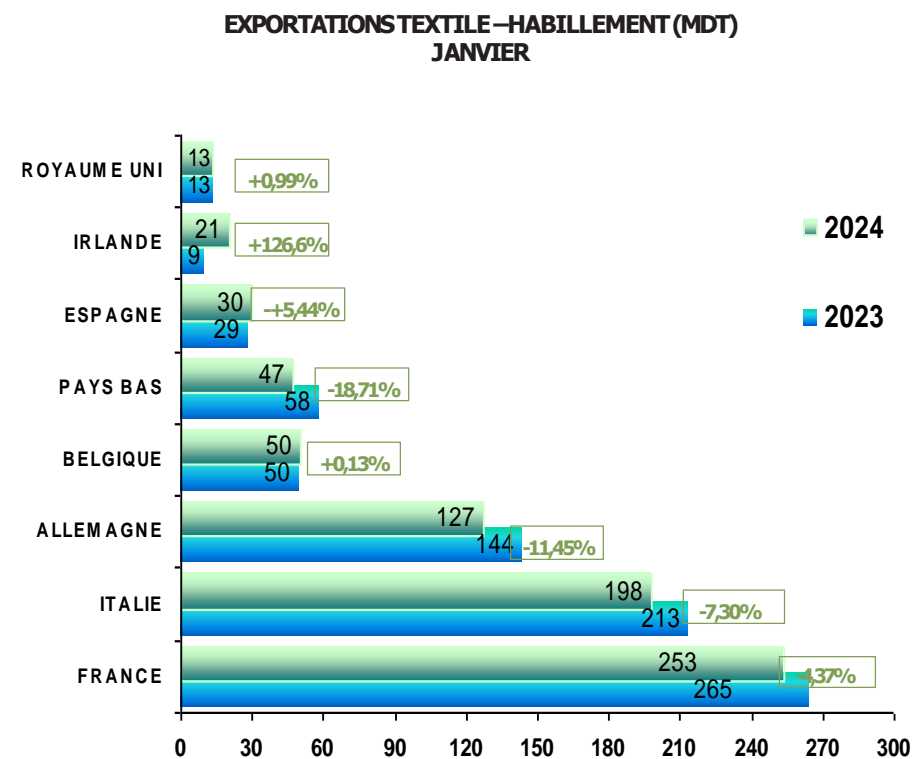
Les exportations des vêtements en maille enregistrent des baisses en valeur et en poids sur la France (-7,72% en DT et -17,85% en poids), l'Allemagne (-0,69% en DT et -1,51% en poids) et la Belgique (-4,23% en DT et -10,71% en poids). L'Italie baisse en valeur et hausse en poids (-1,96% en DT et +2,14% en poids). Alors que l'Irlande maintient la croissance avec +146,58% en valeur et +124,37% en poids.

Les exportations de la filière textile marquent une baisse de -2,26% en DT et une hausse de +0,11% en tonnes. La majorité des produits marque des baisses à l'exception des rubriques «Revêtements&Tapis» et «Autres produits textiles» qui ont progressé respectivement de +24,38% et de +2,88% en DT. En valeur, les exportations textiles sont en hausse vers l'Espagne de +25,68% et l'Algérie de +138,24%.



EXPORTATIONS DE LA TUNISIE EN TEXTILE- HABILLEMENT : JANVIER

Valeur : Million de dinars	Janvier 2024		1 mois 2024		Evolution Janvier 2024/2023		Evolution 1 mois 2024/2023	
	Poids : Tonnes	Valeur	Poids	Valeur	Valeur	Poids	Valeur	Poids
Fibres	0,84	337,60	0,84	337,60	-1,58%	-30,49%	-1,58%	-30,49%
Fils & filés	14,03	313,35	14,03	313,35	-6,56%	-35,91%	-6,56%	-35,91%
Tissus	13,83	625,73	13,83	625,73	-6,48%	12,97%	-6,48%	12,97%
Linge de maison	23,91	657,34	23,91	657,34	-6,12%	-8,00%	-6,12%	-8,00%
Revêtements, tapis & tapisserie	0,73	47,85	0,73	47,85	24,38%	51,50%	24,38%	51,50%
Autres textiles	50,09	1 295,79	50,09	1 295,79	2,88%	20,05%	2,88%	20,05%
Accessoires	2,97	48,21	2,97	48,21	-34,34%	-55,55%	-34,34%	-55,55%
Friperie	7,17	2 975,93	7,17	2 975,93	14,47%	5,06%	14,47%	5,06%
Sous Total Textile	113,57	6 301,82	113,57	6 301,82	-2,26%	0,11%	-2,26%	0,11%
Vêtements chaîne & trame	493,06	4 136,83	493,06	4 136,83	-8,71%	-17,74%	-8,71%	-17,74%
Vêtements maille	205,60	1 743,80	205,60	1 743,80	4,49%	1,98%	4,49%	1,98%
Sous Total Vêtements	698,66	5 880,63	698,66	5 880,63	-5,18%	-12,74%	-5,18%	-12,74%
Total secteur T&H	812,23	12 182,44	812,23	12 182,44	-4,79%	-6,53%	-4,79%	-6,53%



LES IMPORTATIONS (RS)

Importations Textile-Habillement sous le régime suspensif (RS)

IMPORTATIONS DE TEXTILE-HABILLEMENT (RS): JANVIER

Valeur : Million de dinars	Janvier 2024		1 mois 2024		Evolution Janvier 2024/2023		Evolution 1 mois 2024/2023	
	Valeur	Poids	Valeur	Poids	Valeur	Poids	Valeur	Poids
Poids : Tonnes								
Tissus hors denim	172,82	3 211,20	172,82	3 211,20	-0,16%	-7,69%	-0,16%	-7,69%
Tissus denim	44,18	1 374,39	44,18	1 374,39	-6,63%	-6,24%	-6,63%	-6,24%
Tissus à usage technique	55,62	1 305,95	55,62	1 305,95	-0,63%	-5,12%	-0,63%	-5,12%
Etoffes maille	40,63	804,66	40,63	804,66	17,20%	32,95%	17,20%	32,95%
Sous Total tissus	313,25	6 696,20	313,25	6 696,20	0,71%	-3,32%	0,71%	-3,32%
Fibres textile	10,66	580,82	10,66	580,82	8,41%	-12,79%	8,41%	-12,79%
Fils	23,26	1 255,97	23,26	1 255,97	-18,97%	2,03%	-18,97%	2,03%
Autres textiles	37,50	11 059,64	37,50	11 059,64	4,85%	0,66%	4,85%	0,66%
Total textile	384,68	19 592,62	384,68	19 592,62	-0,18%	-1,10%	-0,18%	-1,10%
Total habillement	59,97	622,27	59,97	622,27	-19,79%	-13,09%	-19,79%	-13,09%
Total secteur T&H	444,65	20 214,88	444,65	20 214,88	-3,36%	-1,51%	-3,36%	-1,51%

Au cours du mois de janvier 2024, l'analyse des importations Textile-Habillement, réalisées sous le régime suspensif (RS), fait ressortir les tendances suivantes comparativement à janvier 2023 :

Les importations de fibres sont en hausse de +8,41% en DT et en baisse de -12,79% en poids. L'Italie, premier fournisseur de ce produit, enregistre une hausse de +56,58% en DT. La Chine suit avec une baisse de -65,82% en DT.

Les importations de fils baissent en valeur de -18,97% en DT et augmentent de +2,03% en poids. L'Italie, en tête des fournisseurs, marque une baisse de -35,87% en DT et -34,03% en poids. La Turquie, classée second fournisseur, hausse ses exportations vers la Tunisie de +91,31% en DT et de +166,75% en tonnes.

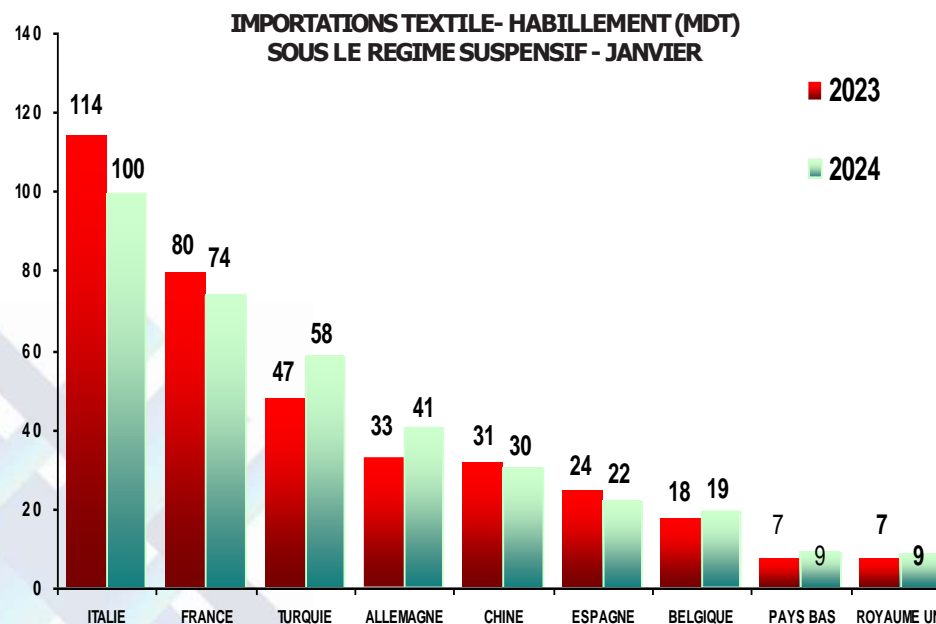
Les importations de tissus hors denim baissent de -0,16% en DT et -7,69% en tonnes. Les achats sont en baisse en DT en provenance de l'Italie (-4,96%) et de la France (-4,98%), mais en hausse pour la Turquie (+21,20%).

Les importations de tissus denim régressent de -6,63% en DT et de -6,24% en tonnes. Le premier fournisseur, la Turquie est en hausse de +10,02% en DT, et les fournisseurs suivants sont en baisse avec -8,78% en DT pour l'Egypte et -44,31% pour l'Italie.

Les importations de tissus à usage technique baissent de -0,63% en DT et -5,12% en tonnes. Elles sont en baisse en provenance de l'Italie (-15,94% en DT) mais en hausse pour la France (+26,31% en DT) et l'Allemagne (+13,49% en DT).

Les importations des étoffes en maille haussent de +17,20% en DT et +32,95% en tonnes. L'Italie, la Turquie et la Chine marquent des progressions respectives de +55,74% +70,15% et +25,10% en DT. La France est en baisse de -14,72% en valeur.

Les importations de vêtements pré-coupés baissent de -19,79% en DT et de -13,09% en tonnes. Ces importations sont en baisse en valeur en provenance de la France (-13,23%) et de l'Italie (-50,02%), mais en hausse pour l'Allemagne (+73,02% en DT).



Au cours du mois de janvier 2024, les importations de **Textile-Habillement** en régime suspensif des principaux pays fournisseurs évoluent globalement en DT et en tonnes comme suit comparativement à janvier 2023 :

Italie -13,00% et -6,37%	France -7,06% et -26,67%	Turquie +23,21% et +29,89%
Allemagne +22,84% et +11,42%	Chine -4,67% et -17,46%	Espagne -10,81% et -7,25%
Belgique +9,35% et -13,21%	Pays Bas +34,42% et -42,16%	Royaume Uni +21,84% et -8,86%



LES IMPORTATIONS (HRS)

Importations Textile-Habillement hors régime suspensif (HRS)

IMPORTATIONS TEXTILE-HABILLEMENT POUR LE MARCHÉ LOCAL : JANVIER

Valeur : Million de dinars	Janvier 2024		1 mois 2024		Evolution Janvier 2024/2023		Evolution 1 mois 2024/2023	
	Valeur	Poids	Valeur	Poids	Valeur	Poids	Valeur	Poids
Poids : Tonnes								
Tissus hors denim	16,06	1 787,40	16,06	1 787,40	-3,68%	-0,96%	-3,68%	-0,96%
Tissus denim	3,02	331,88	3,02	331,88	-31,43%	-21,93%	-31,43%	-21,93%
Tissus à usage technique	7,16	723,91	7,16	723,91	-17,12%	-25,67%	-17,12%	-25,67%
Etoffes maille	8,89	1 298,11	8,89	1 298,11	81,84%	83,16%	81,84%	83,16%
Sous Total tissus	35,11	4 141,29	35,11	4 141,29	1,52%	5,85%	1,52%	5,85%
Fibres textile	2,00	400,98	2,00	400,98	-9,89%	-22,85%	-9,89%	-22,85%
Fils	12,23	2 018,46	12,23	2 018,46	-25,76%	4,32%	-25,76%	4,32%
Autres articles textile	8,81	842,74	8,81	842,74	-15,15%	-29,78%	-15,15%	-29,78%
Total textile	58,15	7 403,47	58,15	7 403,47	-8,66%	-2,17%	-8,66%	-2,17%
Total habillement	17,26	267,79	17,26	267,79	63,36%	81,68%	63,36%	81,68%
Total secteur T&H	75,41	7 671,26	75,41	7 671,26	1,60%	-0,56%	1,60%	-0,56%

Au cours du mois de janvier 2024, l'analyse des importations Textile-Habillement, destinées au marché local (mise à la consommation) et réalisées hors régime suspensif (HRS), fait apparaître les tendances suivantes par rapport à janvier 2023:

Les importations de fibres baissent de -9,89% en DT et de -22,85% en tonnes. La Turquie repasse en position de premier fournisseur avec une forte croissance de +90,33% en valeur et +193% en poids. La chine suit et se positionne comme second fournisseur de fibres.

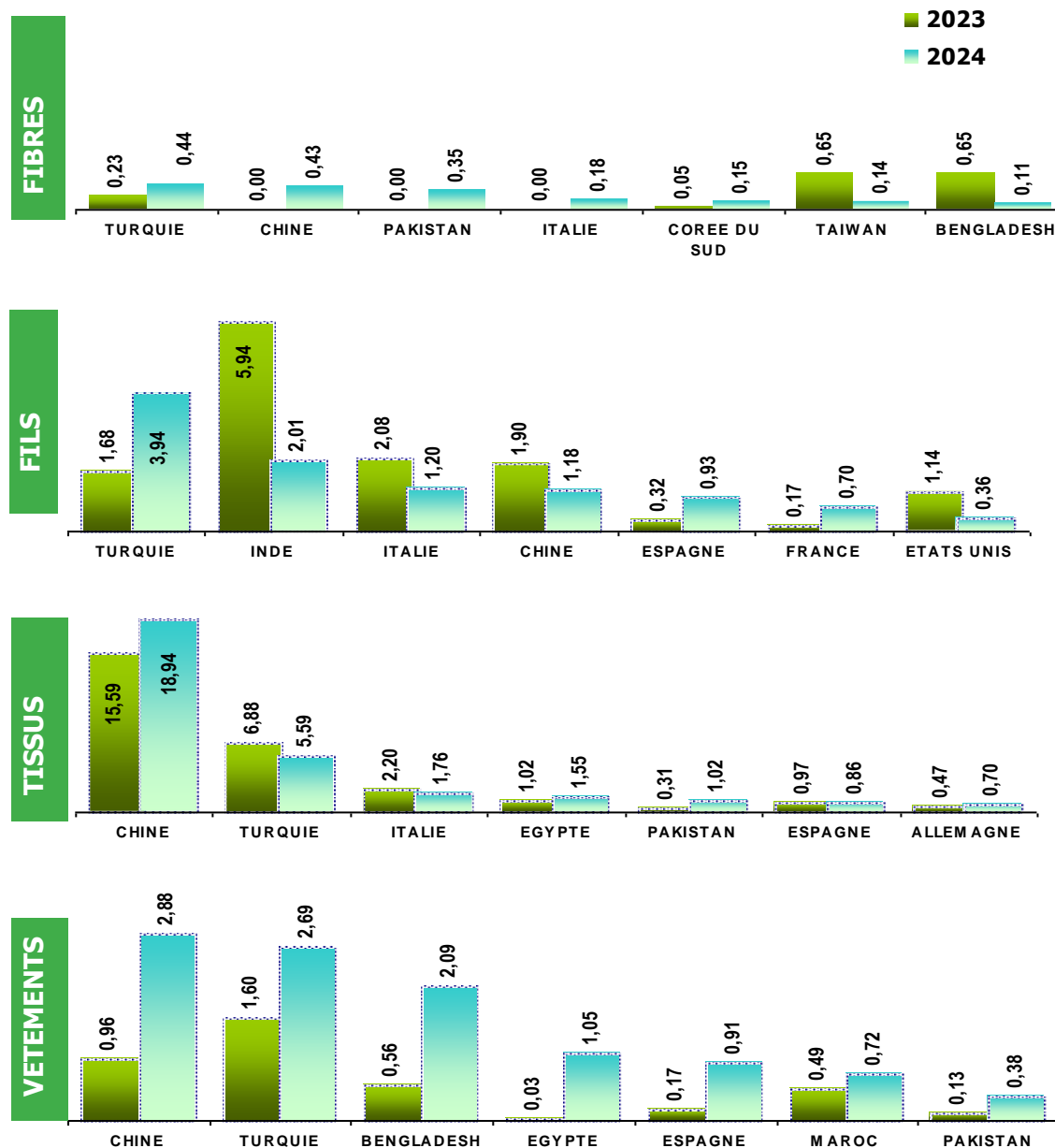


Les importations de fils baissent de -25,76% en DT et haussent de +4,32% en tonnes. La Turquie hausse ses ventes en valeur vers la Tunisie de +135%, suivie par l'Inde et l'Italie en baisse respectivement de -66,15% et de -42,40%.

Les importations de tissus sont en hausse de +1,52% en DT et de +5,85% en poids. La Chine augmente ses ventes de +21,50% en DT talonnée par la Turquie et l'Italie qui baissent respectivement en valeur de -18,76% et de -20,14%.

Les importations de vêtements haussent de +63,36% en DT et +81,68% en poids. Les trois premiers fournisseurs enregistrent des hausses importantes en valeur, à savoir la Chine (+200,81%) puis la Turquie (+68,53%) et le Bangladesh (+275,23%).

IMPORTATIONS POUR LE MARCHÉ LOCAL (MDT) JANVIER





CENTRE TECHNIQUE DU TEXTILE

Avenue des Industries – ZI Bir el Kassâa

B.P. 279 - 2013 Ben Arous - Tunisie

Tél, : (+216) 71 381 133 / (+216) 95 381 510

Fax : (+216) 71 382 558

cettex@cettex.com.tn

www.cettex.com.tn

