



LA LETTRE ECONOMIQUE DU CETTEX

Analyse mensuelle des échanges du commerce extérieur
textile-habillement

NUMERO 2-2024

CENTRE TECHNIQUE DU TEXTILE

Sommaire



P 03

Les échanges du secteur TH

2 mois 2024 : -7,22 % pour les exportations
et -1,34% pour les importations en DT,

P 05

Les exportations

Baisse des exportations en DT de vêtements (-9,14%)
et hausse des textiles (+4,98%),

P 07

Les importations sous le régime suspensif

Baisse des achats de tissus -2,97% en DT,

P 09

Les importations hors régime suspensif

Hausse des achats en DT de textiles (+15,99%)
et hausse des vêtements en DT (+35,32%),

Echanges du Commerce Extérieur Textile et Habillement en Tunisie

Janvier – Février 2023/ Janvier – Février 2024

Exportations Textile-Habillement

↓ -7,22% en dinars

↓ - 8,53% en €

↓ - 7,71% en poids

Importations Textile-Habillement

↓ - 1,34% en DT

↓ -2,73% en €

↑ +3,11 % en poids





LES ECHANGES DU SECTEUR TH

Exportations Textile-Habillement

Février 2024 : 763,23 **MDT** (-9,68%) soit 225,96 **M€** (-10,95%) et 13005,92 **Tonnes** (-8,78%)

2 mois 2024 : 1575,47 **MDT** (-7,22%) soit 466,42 **M€** (-8,53%) et 25188,37 **Tonnes** (-7,71%)

Au cours des deux premiers mois de l'année 2024, la valeur des exportations du secteur Textile-Habillement enregistre les évolutions suivantes comparativement à la même période de 2023 :

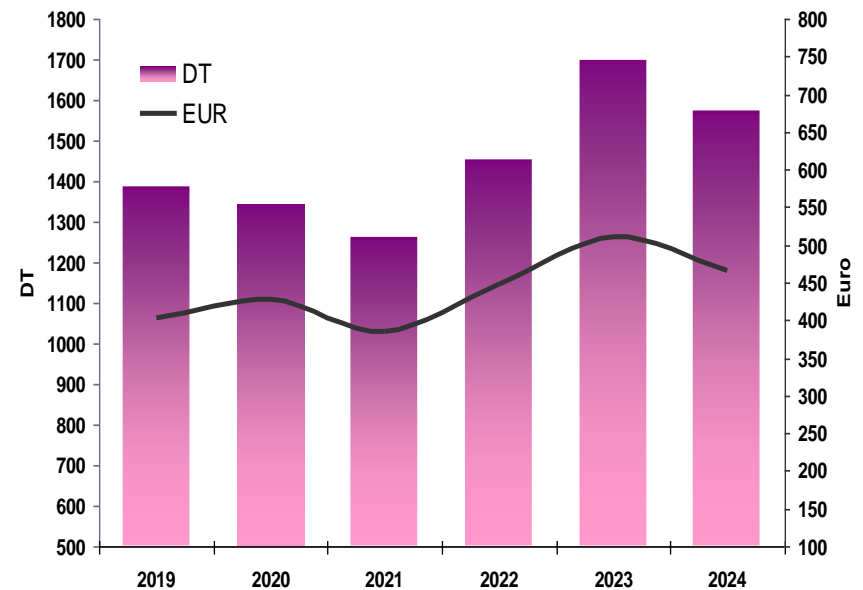
Habillement :

↓ -9,14% en DT ↓ -10,42% en € ↓ -15,30% en tonnes

Textile :

↑ +4,98% en DT ↑ +3,50% en € ↓ -0,46% en poids

EVOLUTION DES EXPORTATIONS
JANVIER - FEVRIER



Importations Textile-Habillement

Février 2024: 593,47 MDT (-0,13%) soit 175,70 M€ (-1,54%) et 29262,33 Tonnes (+7,64%)

2 mois 2024 : 1113,53 MDT (-1,34%) soit 329,66 M€ (-2,73%) et 57148,47 Tonnes (+3,11%)

Au cours des 2 premiers mois de l'année 2024, la valeur des importations du secteur Textile-Habillement évolue comme suit comparée au premier mois de l'année 2023 :

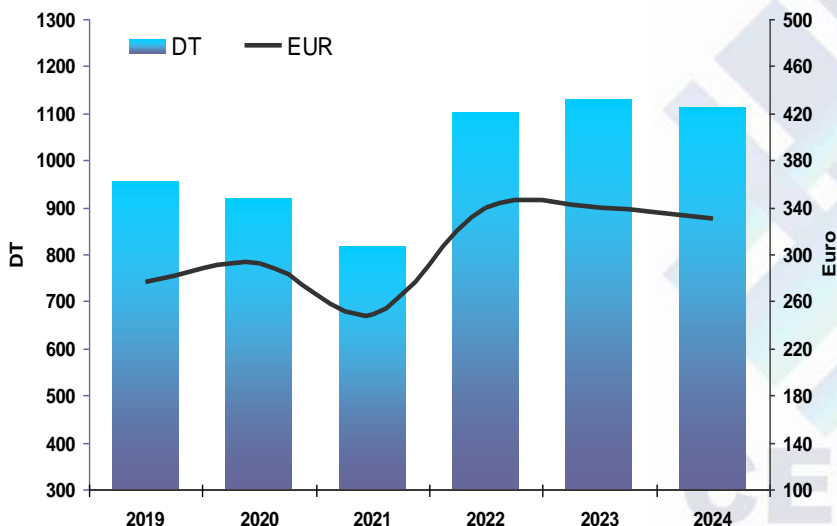
Habillement :

↓ -4,46% en DT ↓ -5,80% en € ↑ +4,39% en tonnes

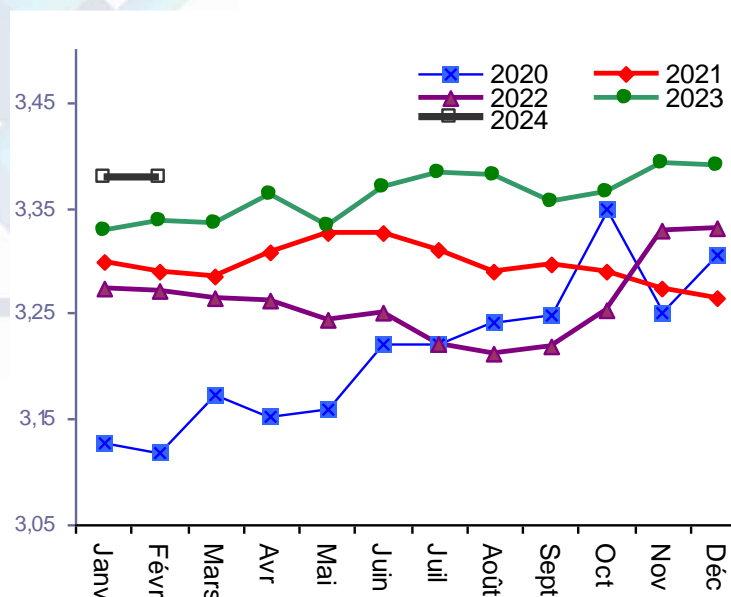
Textile :

↓ -0,37% en DT ↓ -2,13% en € ↑ +3,06% en poids

EVOLUTION DES IMPORTATIONS
JANVIER - FEVRIER



Moyenne mensuelle du taux de change € / DT



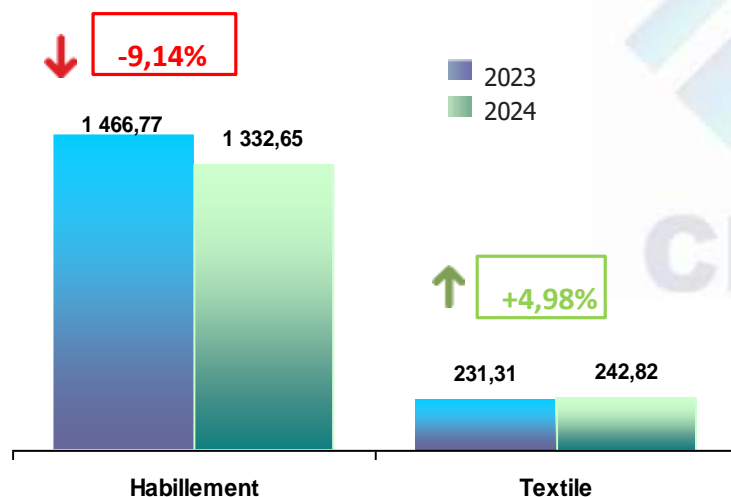
Pour les deux premiers mois de 2024, la balance commerciale enregistre une détérioration de -9 points comparé à la même période de 2023 (141,5% contre 150,5%).



LES EXPORTATIONS

Exportations Textile-Habillement

Au cours des deux premiers mois de l'année 2024, les exportations textile et habillement enregistrent les évolutions suivantes comparativement à la même période de 2023 :



Pour la filière habillement : Les vêtements en chaîne et trame baissent de -10,97% en DT et de -17,69% en tonnes. Les vêtements en maille baissent de -4,42% en DT et de -8,68% en tonnes.

L'analyse par marché des exportations des vêtements en chaîne et trame montre une baisse en valeur et en poids pour les principaux marchés suivant : la France (-5,02% en DT et -14,70% en poids), l'Allemagne (-11,90% en DT et -14,44% en poids), l'Italie (-8,80% en DT et -13,02% en poids) et les Pays Bas (-40,14% en DT et -46,76% en poids). Seule la Belgique enregistre une hausse en valeur de +3,28% en DT et une baisse de -13,56% en poids.

Les exportations des vêtements en maille enregistrent des baisses en valeur et en poids sur l'Italie (-20,93% en DT et -16,64% en poids), la France (-3,35% en DT et -10,43% en poids), L'Irlande et l'Allemagne ont une hausse en valeur et en poids avec respectivement (+49,87% en DT et +36,84% en poids) et (+9,05% en DT et +11,15% en poids). La tendance est contrasté pour la Belgique avec +1,37% en DT et une baisse en poids de -7,07%.

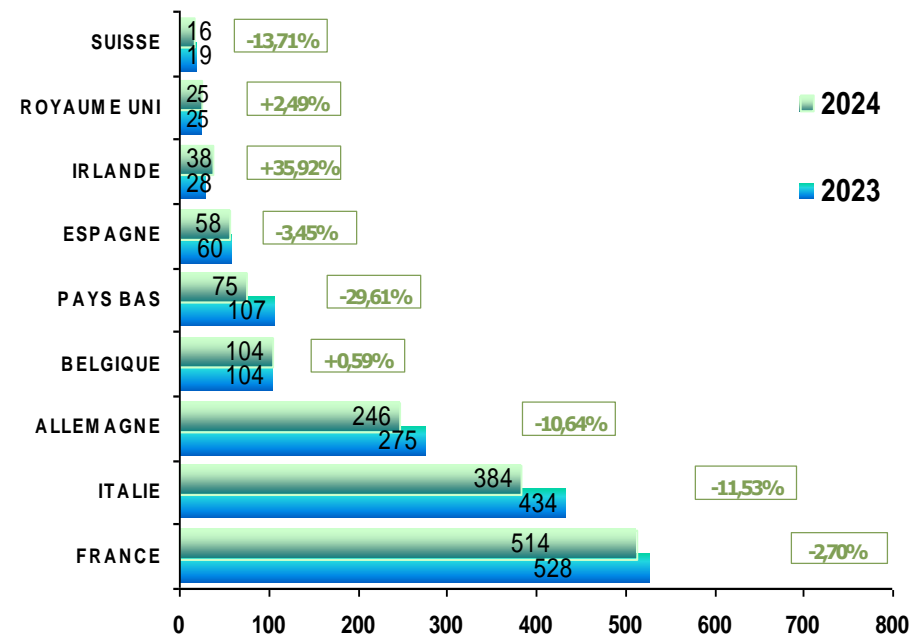
Les exportations de la filière textile marquent une hausse de +4,98% en DT et une baisse de -0,46% en tonnes. Les rubriques «Tissus» et «Linge de maison» sont parmi les produits qui ont enregistré des hausses, respectivement de +4,33% et de +5,31% en DT. En valeur, les exportations textiles sont en hausse pour la France (+6,38%) et l'Italie (+8,05%)



EXPORTATIONS DE LA TUNISIE EN TEXTILE- HABILLEMENT : JANVIER – FEVRIER

Valeur : Million de dinars	Février 2024		2 mois 2024		Evolution Février 2024/2023		Evolution 2 mois 2024/2023	
	Poids : Tonnes	Valeur	Poids	Valeur	Valeur	Poids	Valeur	Poids
Fibres	2,55	1 241,80	3,39	1 579,40	111,04%	56,91%	64,40%	23,67%
Fils & filés	15,67	454,20	29,69	767,55	40,13%	40,73%	13,37%	-5,43%
Tissus	15,71	654,44	29,54	1 280,17	16,15%	26,54%	4,33%	19,52%
Linge de maison	30,84	834,06	54,76	1 491,41	16,30%	12,76%	5,31%	2,56%
Revêtements, tapis & tapisserie	0,41	21,47	1,13	69,32	-33,64%	-47,58%	-5,34%	-4,44%
Autres textiles	55,26	1 065,97	105,35	2 361,76	9,44%	4,20%	6,22%	12,34%
Accessoires	2,33	45,69	5,31	93,90	23,64%	-49,73%	-17,29%	-52,90%
Friperie	6,47	3 273,42	13,64	6 249,35	-33,17%	-20,85%	-14,46%	-10,32%
Sous Total Textile	129,24	7 591,04	242,82	13 892,86	12,27%	-0,92%	4,98%	-0,46%
Vêtements chaîne & trame	449,29	3 924,83	942,36	8 061,66	-13,32%	-17,65%	-10,97%	-17,69%
Vêtements maille	184,70	1 490,05	390,29	3 233,85	-12,71%	-18,63%	-4,42%	-8,68%
Sous Total Vêtements	633,99	5 414,88	1 332,65	11 295,51	-13,14%	-17,92%	-9,14%	-15,30%
Total secteur T&H	763,23	13 005,92	1 575,47	25 188,37	-9,68%	-8,78%	-7,22%	-7,71%

EXPORTATIONS TEXTILE – HABILLEMENT (MDT) JANVIER - FEVRIER



LES IMPORTATIONS (RS)

Importations Textile-Habillement sous le régime suspensif (RS)

IMPORTATIONS DE TEXTILE-HABILLEMENT (RS): JANVIER - FEVRIER

Valeur : Million de dinars	Février 2024		2 mois 2024		Evolution Février 2024/2023		Evolution 2 mois 2024/2023	
	Valeur	Poids	Valeur	Poids	Valeur	Poids	Valeur	Poids
Poids : Tonnes								
Tissus hors denim	181,39	3 643,55	354,21	6 854,74	-8,57%	-4,58%	-4,65%	-6,06%
Tissus denim	46,42	1 573,04	90,59	2 947,43	-11,55%	-4,66%	-9,22%	-5,40%
Tissus à usage technique	67,46	1 680,95	123,09	2 986,90	10,57%	14,11%	5,21%	4,82%
Etoffes maille	40,27	811,01	80,91	1 615,68	-11,91%	3,52%	0,64%	16,35%
Sous Total tissus	335,54	7 708,55	648,79	14 404,74	-6,17%	-0,21%	-2,97%	-1,68%
Fibres textile	10,61	439,63	21,27	1 020,44	-18,19%	-11,53%	-6,71%	-12,25%
Fils	27,51	1 425,54	50,77	2 681,51	-8,87%	15,24%	-13,80%	8,65%
Autres textiles	39,41	9 912,79	76,92	20 972,42	4,00%	-1,85%	4,41%	-0,54%
Total textile	413,08	19 486,50	797,76	39 079,12	-5,83%	-0,37%	-3,19%	-0,73%
Total habillement	70,68	791,21	130,65	1 413,47	-6,62%	-4,69%	-13,16%	-8,58%
Total secteur T&H	483,76	20 277,71	928,41	40 492,59	-5,95%	-0,54%	-4,73%	-1,03%

Au cours des deux premiers mois de l'année 2024, l'analyse des importations Textile-Habillement, réalisées sous le régime suspensif (RS), fait ressortir les tendances suivantes comparativement à la même période de 2023 :

Les importations de fibres sont en baisse de -6,71% en DT et de -12,25% en poids. L'Italie, premier fournisseur de ce produit, enregistre une baisse de -6,10% en DT. La Chine suit et marque une baisse de -9,01% en DT.

Les importations de fils baissent en valeur avec -13,80% en DT et une hausse en poids de +8,65%. L'Italie, en tête des fournisseurs, marque une baisse de -24,32% en DT et -20,10% en poids. La Turquie, classée second fournisseur, hausse ses exportations vers la Tunisie de +41,40% en DT et +89,10% en tonnes.

Les importations de tissus hors denim baissent de -4,65% en DT et -6,06% en tonnes. Les achats sont en baisse en DT en provenance de l'Italie (-8,32%) et de la France (-11,12%), mais en hausse pour la Turquie (+5,10%).

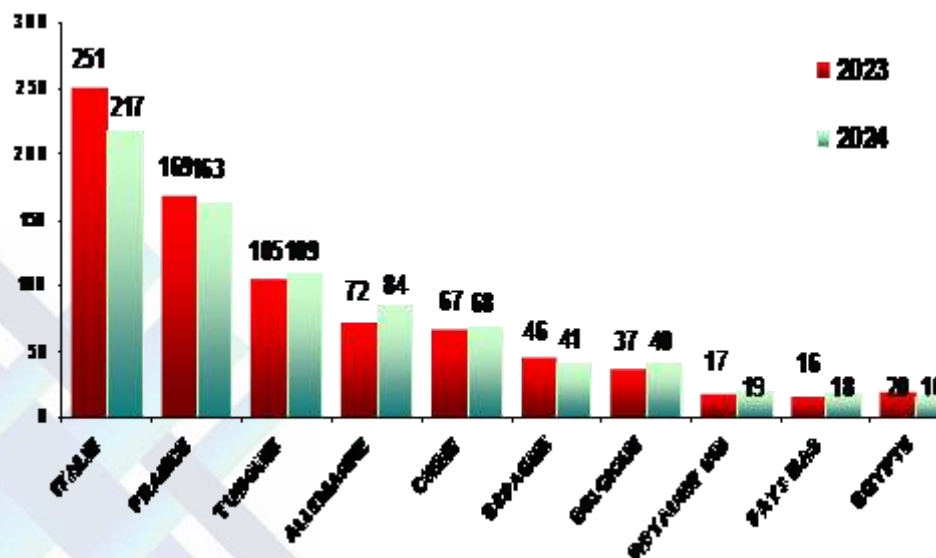
Les importations de tissu denim regressent de -9,22% en DT et de -5,40% en tonnes. Le premier fournisseur, la Turquie est en baisse de -3,10% en DT, et les fournisseurs suivants sont aussi en baisse avec -20,71% en DT pour l'Egypte et -34,27% pour l'Italie.

Les importations de tissu à usage technique augmentent de +5,21% en DT et +4,82% en tonnes. Elles sont en baisse en provenance de l'Italie (-17,38% en DT), et en hausse pour la France (+55,43% en DT) et l'Allemagne (+7,36%).

Les importations des étoffes en maille haussent de +0,64% en DT et +16,35% en tonnes. L'Italie marque une progression de 30,11% en DT. Les fournisseurs suivants sont en baisse avec -1,69% pour la Turquie, -13,04% pour la Chine et -26,13% pour la France.

Les importations de vêtements pré-coupés baissent de -13,16% en DT et de -8,58% en tonnes. Ces importations sont en baisse en valeur en provenance de la France (-8,22%) et de l'Italie (-36,68%), mais en hausse pour l'Allemagne (+70,48%).

IMPORTATIONS TEXTILE- HABILLEMENT (MDT) SOUS LE REGIME SUSPENSIF
JANVIER - FEVRIER



Au cours des 2 premiers mois de l'année 2024, les importations de **Textile-Habillement** en régime suspensif des principaux pays fournisseurs évoluent globalement en DT et en tonnes comme suit comparativement au premier mois 2023 :

Italie -13,31% et -0,96%	France -3,34% et -20,02%	Turquie +3,44% et +16,45%
Allemagne +17,77% et -1,62%	Chine +0,65% et +3,97%	Espagne -11,84% et -12,07%
Belgique +8,39% et +5,23%	Pays Bas +17,26% et -50,86%	Royaume Uni +10,18% et +12,6%



LES IMPORTATIONS (HRS)

Importations Textile-Habillement hors régime suspensif (HRS)

IMPORTATIONS TEXTILE-HABILLEMENT POUR LE MARCHÉ LOCAL : JANVIER - FEVRIER

Valeur : Million de dinars	Février 2024		2 mois 2024		Evolution Février 2024/2023		Evolution 2 mois 2024/2023	
	Poids : Tonnes	Valeur	Poids	Valeur	Poids	Valeur	Poids	Valeur
Tissus hors denim	16,82	1 836,40	32,88	3 623,79	9,00%	24,59%	2,42%	10,53%
Tissus denim	4,12	382,42	7,14	714,30	8,21%	-10,85%	-13,04%	-16,37%
Tissus à usage technique	9,61	1 039,85	16,76	1 763,76	36,03%	74,64%	6,79%	12,39%
Etoffes maille	9,02	1 258,30	17,91	2 556,40	35,10%	36,47%	54,85%	56,76%
Sous Total tissus	39,57	4 516,97	74,68	8 658,25	19,99%	32,06%	10,53%	18,07%
Fibres textile	2,42	658,59	4,42	1 059,57	-34,01%	-5,27%	-24,92%	-12,80%
Fils	31,14	2 387,24	43,36	4 405,70	128,51%	35,90%	44,09%	19,35%
Autres articles textile	9,28	1 031,04	18,09	1 873,78	28,17%	62,55%	2,64%	2,14%
Total textile	82,40	8 593,83	140,56	15 997,30	43,28%	32,08%	15,99%	13,67%
Total habillement	27,31	390,79	44,57	658,58	22,07%	34,16%	35,32%	50,13%
Total secteur T&H	109,71	8 984,62	185,12	16 655,88	37,34%	32,17%	20,12%	14,77%

Au cours des 2 premiers mois de l'année 2024, l'analyse des importations Textile-Habillement, destinées au marché local (mise à la consommation) et réalisées hors régime suspensif (HRS), fait apparaître les tendances suivantes par rapport à la même période de 2022 :

Les importations de fibres baissent de -24,92% en DT et de -12,80% en tonnes. Les trois premiers fournisseurs sont en baisse en valeur, avec -14,35% pour Taiwan, -38,48% pour la Turquie et -36,43% pour la Bangladesh. La Chine se positionne quatrième fournisseur et marque une hausse très importante de 233% en valeur et 107,98% en poids.

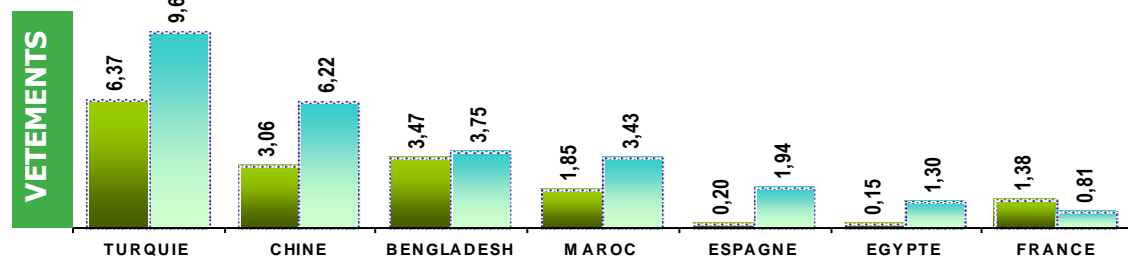
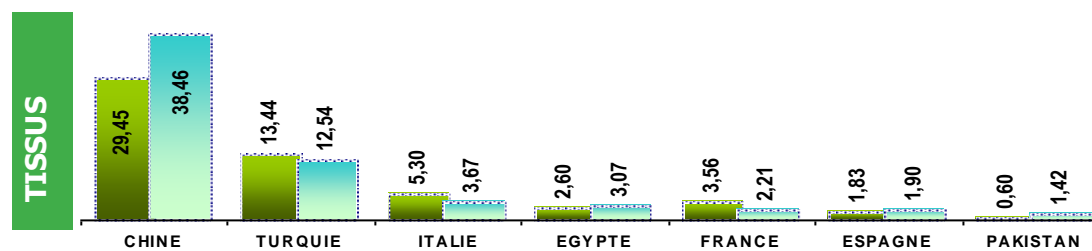
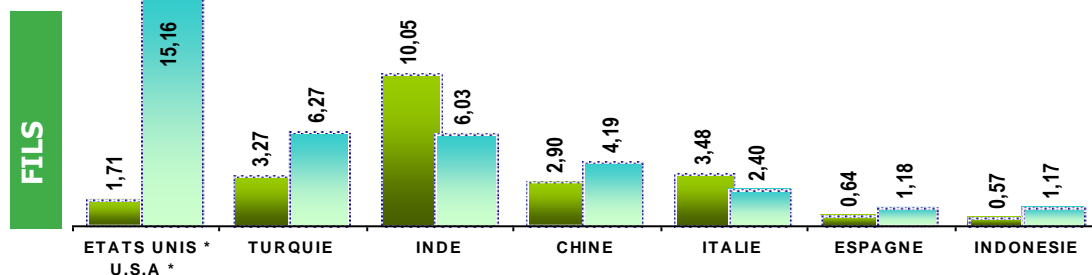
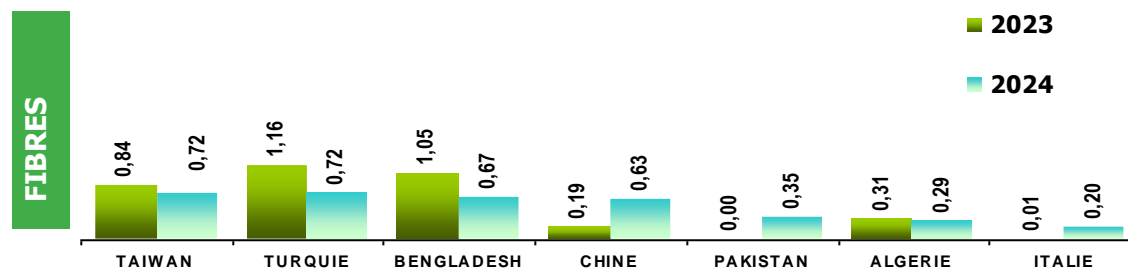


Les importations de fils haussent de +44,09% en DT et de +19,35% en tonnes. Les USA hausse ses ventes en valeur vers la Tunisie de +789%, suivie par la Turquie et l'Inde avec respectivement +91,37% et -40,04%.

Les importations de tissus sont en hausse de +10,53% en DT et en poids avec +18,07%. La Chine augmente ses ventes de +30,59% talonnée par la Turquie qui baisse de -6,67% en DT puis l'Italie en baisse de -30,71% en DT.

Les importations de vêtements haussent de +35,32% en DT et +50,13% en poids. Les trois premiers fournisseurs enregistrent des hausses importantes en valeur, à savoir la Turquie (+51,94%), la Chine (+103,49%) puis le Bangladesh (+8,02%).

IMPORTATIONS POUR LE MARCHÉ LOCAL (MDT) JANVIER – FEVRIER





CENTRE TECHNIQUE DU TEXTILE

Avenue des Industries - ZI Bir el Kassâa

B,P, 279 - 2013 Ben Arous - Tunisie

Tél, : (+216) 71 381 133 / (+216) 95 381 510

Fax : (+216) 71 382 558

cettex@cettex.com.tn

www.cettex.com.tn

